

# ENERGIEGEMEINSCHAFT

## Im Burgenland Stand 19.04.2022



# FUNKTIONSWEISE

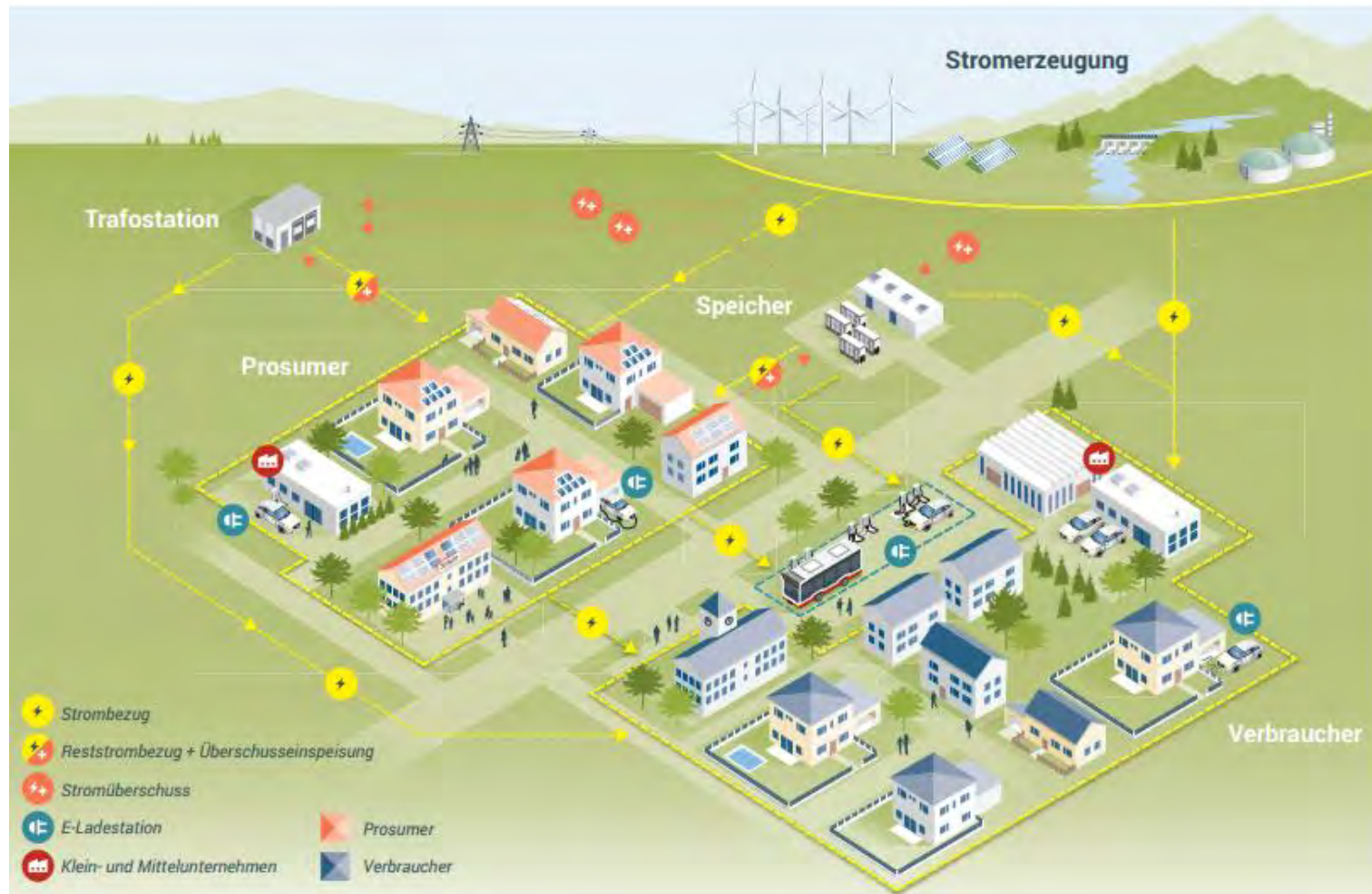
## Definition & Differenzierung

- Eine Energiegemeinschaft ist der Zusammenschluss von mindestens zwei Teilnehmern, zur gemeinsamen Produktion und Verwertung von Energie.“
- Mit den neuen gesetzlichen Rahmenbedingungen wird es erstmals möglich, dass sich Personen zusammenschließen und über Grundstücksgrenzen hinweg Energie **produzieren | speichern | verbrauchen | verkaufen.**
- Die neuen Gesetze definieren zwei Energiegemeinschafts-Modelle: die lokal bzw. regional beschränkte „Erneuerbare-Energie-Gemeinschaft“ und die innerhalb Österreichs geografisch unbeschränkte „Bürgerenergiegemeinschaft“.

 **Erneuerbare Energiegemeinschaft (EEG) im EB-Fokus.**

# FUNKTIONSWEISE

## Schematische Darstellung EEG



# FUNKTIONSWEISE

## Überblick Rollen

### Erzeuger

*Juristische oder natürliche Personen oder Personengesellschaften, die Energie in die EEG einspeisen.*

### Verbraucher

*Beziehen Strom statt wie bisher nur vom Energieversorger nun auch von der EEG, speisen aber selbst nicht ein.*

### Prosumer

*Beziehen Energie von der EEG, speisen aber auch in die EEG ein.*

### Betreiber

*Die juristische Person (z.B. Verein) die, gegenüber dem Netzbetreiber als Betreiber der EEG auftritt.*

### Netzbetreiber

*Verteilt die Energie innerhalb der EEG und stellt Mess- & Verrechnungsdaten zur Verfügung.*

### Dienstleister

*Bietet der EEG Leistungen wie die Energiezuordnung und Verrechnung sowie Anlagen-Contracting an.*

### Energielieferant

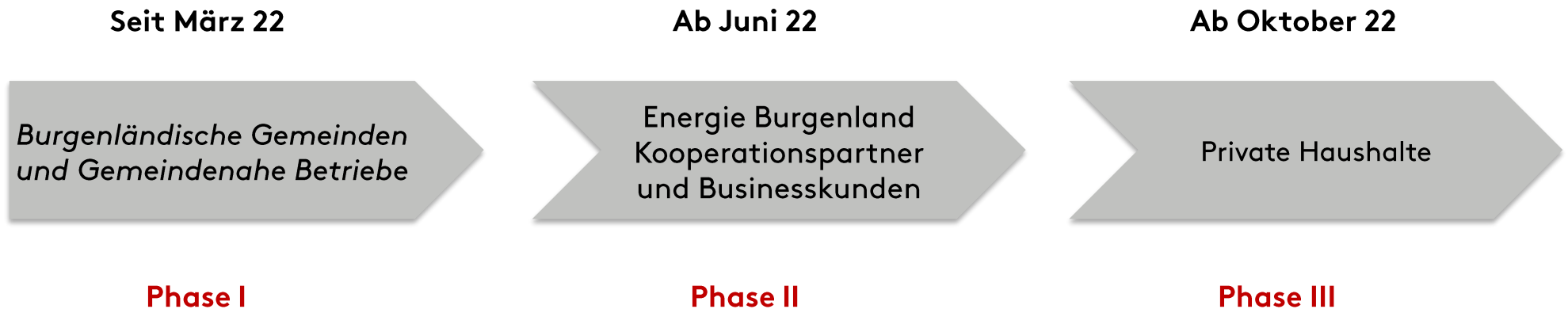
*Ist kein aktiver TN an der EEG, aber liefert den fehlenden und nimmt den überschüssigen Strom ab.*

**netz**  
BURGENLAND

**e** energie  
BURGENLAND

**energie**  
BURGENLAND

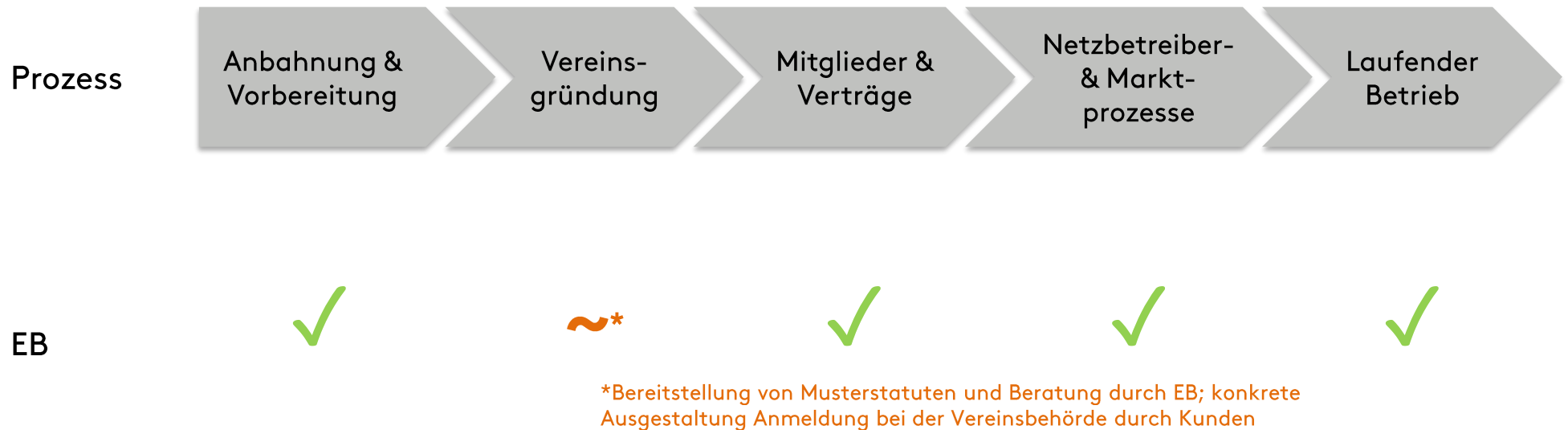
# ZIELGRUPPEN FOKUS



**Gemeinden als prioritäre Kundengruppe für EEGs in Phase I**

# LEISTUNGSSPEKTRUM EB

## Leistungsumfang für Gemeinden (schematisch)



➔ **EB als Komplettanbieter für Einrichtung und Betrieb der EEGs.**

# LEISTUNGSPAKETE EB

## Idealtypischer Ablauf Bsp Gemeinde

	Leistungspaket „Gründungsberatung“	Leistungspaket „Gründungsunterstützung“	Leistungspaket „Laufender Betrieb“
Kunde	Gemeinde	Gemeinde	EEG-Teilnehmer
Umfang	<ul style="list-style-type: none"><li>• Beratungstermin inkl. Voranalyse besteh. Erzeugungsanlagen (PV) und Erweiterungsmöglichkeiten</li><li>• Einführung in Funktion &amp; Nutzen von Gemeinschaften</li><li>• Beratung zur Gründung der Rechtspersönlichkeit inkl. Vorlagen</li><li>• Bereitstellung Checkliste für nächste Schritte</li></ul>	<ul style="list-style-type: none"><li>• Grundkonzeption Gemeinschaft inkl. Ergebnisbericht</li><li>• Bereitstellung von Vertragsvorlagen und Templates inkl. Beratung</li><li>• Prozessorganisation/-begleitung Onboarding Mitglieder</li><li>• Vertrags-/Vollmachten-Mgmt</li><li>• Kommunikation mit Netzbetreiber und Systemoperatoren</li></ul>	<ul style="list-style-type: none"><li>• Mitgliedermanagement (IT-basiert soweit möglich)</li><li>• Datenhaltung &amp; -sicherung</li><li>• Abrechnung der Energieflüsse zwischen den Mitgliedern</li><li>• Überschuss-Übernahme</li><li>• Zahlungs- &amp; Forderungswesen</li><li>• Transparenz &amp; Visualisierung</li><li>• Kundenhotline &amp; Onlinesupport</li><li>• Jährlich: Analyse, Reporting &amp; Optimierungsvorschläge</li></ul>

# VISUALISIERUNG IM POWERQUARTIER



**Ihr Strom aus dem Quartier**

In den letzten 3 Tagen waren Sie zu 14 % mit lokalem Strom versorgt.


ZU "MEINE ENERGIE" 



**Ihr Beitrag an die Umwelt**

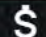
Ihr lokaler Anteil an Strom in den letzten 3 Tagen übersetzt sich in CO<sub>2</sub>-Einsparungen von 13,58 kg CO<sub>2</sub>.

ZU "MEINE ENERGIE" 



**Ihre Bilanz**

In den letzten 3 Tagen sind Kosten von € 173,44 angefallen.

ZU "MEINE FINANZEN" 



**Ihr Energieverbrauch im Vergleich**

Sie beziehen in den letzten 3 Tagen mehr Strom als ein durchschnittlicher Haushalt.

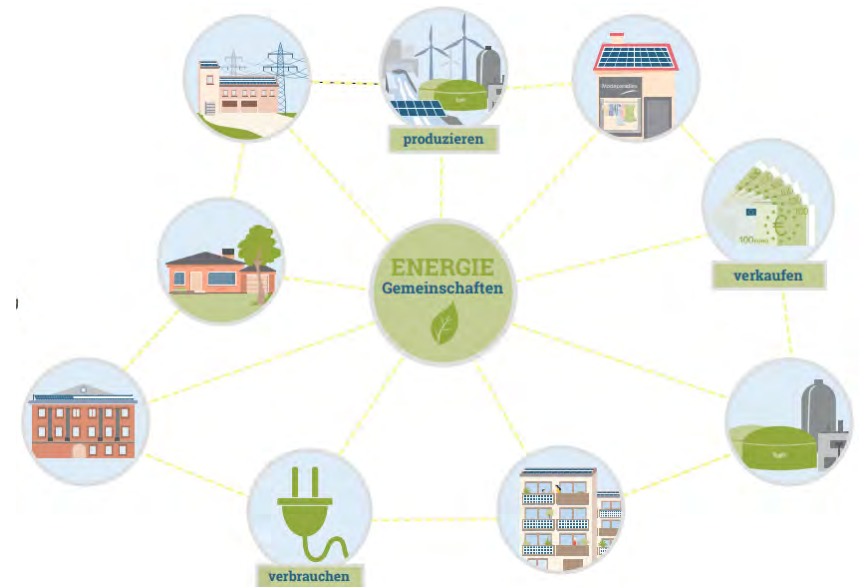
ZU "MEIN QUARTIER" 



# GEMEINDE -KONZEPTIONIERUNG

## Eckpunkte

- Ausgangspunkt: Bestehende und neu zu planende Erzeugungsanlagen
- Für Gemeinde:
  - **Eigene PV-Anlagen in zentraler Lage versorgen durch Energiegemeinschaft weitere Gemeindeobjekte im Nahbereich**
  - **Ergänzend: Haushalte als Konsumenten und Prosumer**
- Gründungsvertrag und Statuten definieren die Rahmenbedingungen (Verrechnungspreise, Zuordnungsregeln, etc.)
- Verteilung der Vorteile auf alle Mitglieder





# Newsletter Kommunikationsstart

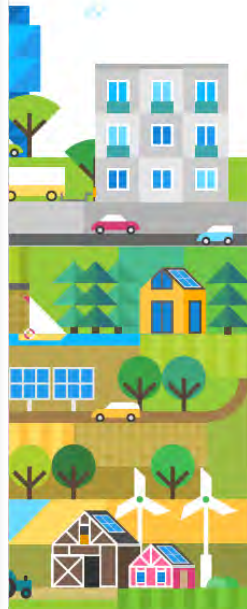
## Sei mehr als eine Gemeinde. Sei eine Energiegemeinde.

Seid euer eigener Energielieferant und spart echtes Geld.



### Jede Gemeinde kann eine Energiegemeinde werden.

Mach deine Gemeinde mit Energie Burgenland zur Energiegemeinde und werde zum Vorreiter der Energiegemeinde! In einer Energiegemeinschaft schließen sich Haushalte, Unternehmen, Schulen und Kindergärten zusammen und produzieren gemeinsam erneuerbaren Strom. Das Beste: Mit einem Partner wie Energie Burgenland muss die Gemeinde gar nicht viel machen. Wir kümmern uns um die Planung, Umsetzung und sogar den Betrieb. Also: Jetzt anrufen und Beratungsgespräch vereinbaren.



### Das bringt es, mehr als eine Gemeinde zu sein:

- Unabhängigkeit
- Niedrigere Energiekosten
- Weniger CO2-Emissionen
- Stärkung der Gemeinschaft
- Vorreiterrolle in der Energiewende
- Klimaneutralität bis 2030

### Das braucht es, um mehr zu sein

- Ihr wollt gemeinsam die Energiewende gestalten.
- Ihr wollt Euer eigener Energielieferant werden.
- Ihr habt viel Sonne oder Wind.
- Es gibt genug Fläche für PV-Anlagen.
- Windkraft ist ein Thema für Euch.

Mehr sein als eine Schule, ein Kindergarten oder ein Gemeindeamt:  
Mit PV-Anlage, Windrad, Luftwärmepumpe, Speicher, E-Mobilität die Energie, die in der Gemeinde steckt, wirklich nutzen.



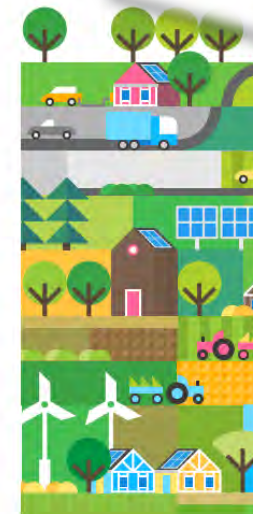
Mehr sein bedeutet nicht mehr Arbeit. Es spart aber mehr Geld. Mit einem verlässlichen Partner, der sich um alles kümmert.

### Jetzt kostenlosen Beratungstermin vereinbaren\*

Was braucht ihre Gemeinde, um ihr eigener Energielieferant zu werden? Energie Burgenland hilft weiter.

Von der Beratung, über die Planung, Errichtung, bis hin zum Betrieb: Energie Burgenland begleitet ihre Gemeinde auf Schritt und Tritt.

\*Für bestehende Gemeindevorhaben, für alle anderen einmalig €500  
Nähere Informationen unter [www.energieburgenland.at](http://www.energieburgenland.at)



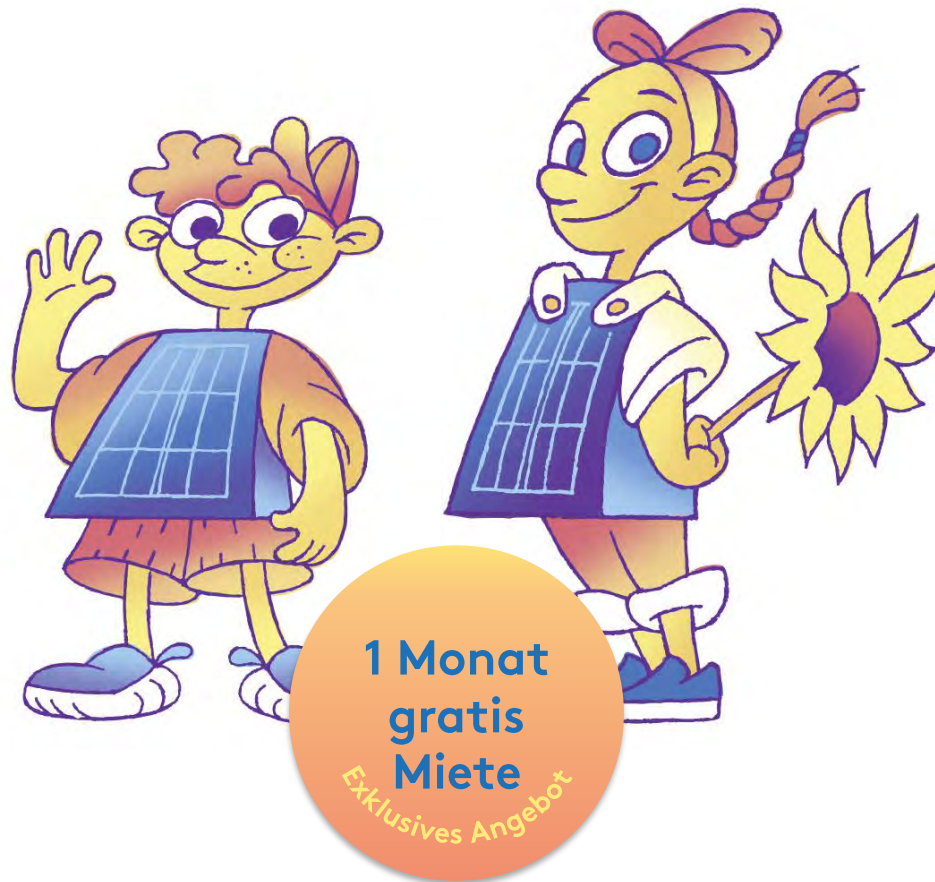
# PHOTOVOLTAIK

## Eigene Dach-Photovoltaik

### SonnenMax

15m<sup>2</sup> Dach | 8 Paneele  
3,04 kWp

**45 € / Monat**



### SonnenMarie

25m<sup>2</sup> Dach | 14 Paneele  
5,32 kWp

**69 € / Monat**

Rundum Sorglos Paket

Garantie inkludiert

Sofort Stromkosten senken

# PHOTOVOLTAIK

## Flexibles Plug&Play Photovoltaikmodul

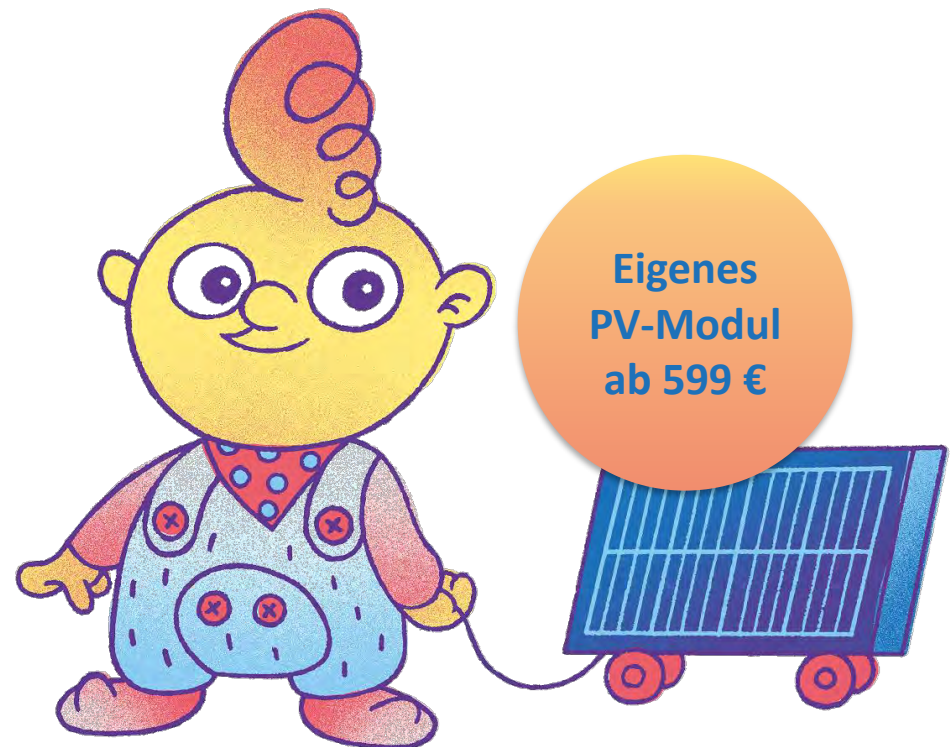
### SonnenMarco

**Marco | 1 Modul:**  
325 Watt peak

**599 €\*<sup>1</sup>**

**Marco Twin | 2 Module:**  
650 Watt peak

**1.049 €\*<sup>1</sup>**



**Montieren, anstecken, Ökostrom produzieren!**